

NEDERLANDS

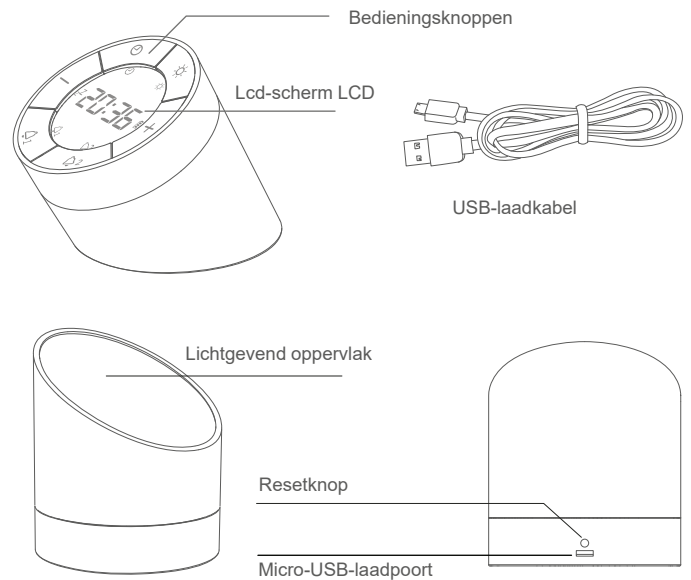
Bedankt voor de aanschaf van de Gingko Original Edge-lichtwekker. Lees voor gebruik deze gebruiksaanwijzing zorgvuldig en bewaar deze om later te kunnen raadplegen, zodat u optimaal kunt gebruikmaken van dit product.

Aandachtspunt

Veiligheids- en onderhoudsinstructies

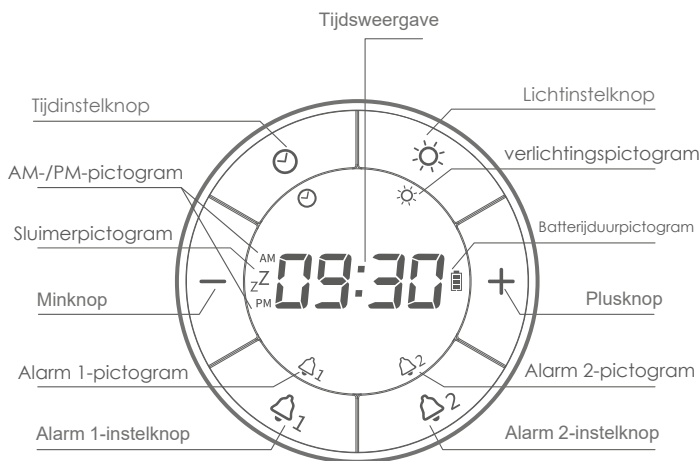
1. Demonteer of wijzig dit product niet zonder toestemming van de fabrikant.
2. Plaats dit product niet in een omgeving met een hoge luchtvochtigheid of temperatuur, zoals een stoomcabine of open haard. U kunt dit product wel in een badkamer gebruiken.
3. Wanneer u dit product laat vallen, kan er schade ontstaan. Behandel dit product voorzichtig en plaats het op een veilige en stabiele ondergrond.
4. De oplaadkabel wordt niet meegeleverd. Laad dit product op via een USB-laadkabel, zoals een telefoonlader of USB-poort met een uitvoer van maximaal 5 V.
5. u kunt op de resetknop drukken om de klok opnieuw in te stellen wanneer dit nodig is
6. Stuur een e-mail naar support@ging-ko.co.uk als u meer informatie wilt over het gebruik van dit product.

25



26

Introductie van het productscherm



27

Schermpictogrammen

- Tijdspictogram; wordt weergegeven wanneer het menu tijdsinstellingen is geopend.
- Sluimerpictogram; wordt weergegeven wanneer de wekker in sluimerstand staat.
- Alarm 1-pictogram; wordt weergegeven wanneer alarm 1 is ingeschakeld.
- Alarm 2-pictogram; wordt weergegeven wanneer alarm 2 is ingeschakeld.
- Batterijduurpictogram; wordt permanent weergegeven om de huidige batterijduur aan te duiden.
- Verlichtingspictogram; wordt weergegeven wanneer de verlichtingsfunctie is ingeschakeld.
- PM/AM** AM-/PM-pictogram; geeft aan of de wekker op 12-uurs- of 24-uursindeling is ingesteld.

28

Instelknoppen introductie

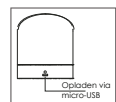
- Houd deze knop ingedrukt totdat u een pieptoon hoort om de tijdstelmodus te activeren. Hierna wordt het tijdspictogram weergegeven. Dubbelklik op deze knop om te wisselen tussen 12-uurs- en 24-uursindeling
- Druk in de tijdstelmodus eenmaal op een van deze knoppen om de tijd naar boven of beneden in te stellen, stel de sfeerverlichting in wanneer de wekker is omgedraaid en de lichtmodus actief is of pas de schermverlichting aan wanneer de klokmodus actief is (de schermverlichting gaat automatisch aan van 21:00 tot 07:00 en kan alleen binnen die periode worden ingesteld).
- Druk eenmaal op deze knop om de ingestelde tijd voor alarm 1 weer te geven. Dubbelklik om alarm 1 in- of uit te schakelen. Houd deze knop ingedrukt totdat u een pieptoon hoort om alarm 1 in te stellen. Vervolgens wordt het alarm 1-pictogram weergegeven.
- Druk eenmaal op deze knop om de ingestelde tijd voor alarm 2 weer te geven. Dubbelklik om alarm 2 in- of uit te schakelen. Houd deze knop ingedrukt totdat u een pieptoon hoort om alarm 2 in te stellen. Vervolgens wordt het alarm 2-pictogram weergegeven.
- een snelle dubbele klik om de omgevings- / nachtluchtfunctie in of uit te schakelen. Wanneer de verlichtingsfunctie is uitgeschakeld, gaat de verlichting niet aan wanneer u de wekker omkeert. Wanneer de verlichtingsfunctie is ingeschakeld, wordt het verlichtingspictogram weergegeven.

29

Bedieningsinstructies

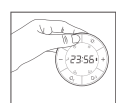
Iedere keer wanneer u dubbelklikt of een knop ingedrukt houdt, hoort u een pieptoon

1. Productactivering en opladen



Dit elektronische product wordt van stroom voorzien door een ingebouwde en oplaadbare accu van 1200 mAh. Dit product kan alleen worden ingeschakeld wanneer de accu is opgeladen. Zorg ervoor dat de accu volledig is opgeladen voordat u dit product aansluit op een USB-poort, zoals een USB-telefoonlader of de USB-poort van een computer of laptop.

2. Tijd instellen



Houd knop ingedrukt totdat u een pieptoon hoort om de tijdstelmodus te activeren. De nummers die de uren aangeven gaan knipperen. Druk op + of - om de gewenste uren aangeving in te stellen en druk op om deze te bevestigen. De nummers die de minuten aangeven gaan knipperen. Herhaal deze procedure om de gewenste minuutaanduiding in te stellen. Druk op om deze te bevestigen en de tijdstelmodus te verlaten.

3. 12-uurs-/24-uursweergave wisselen



Dubbelklik op de tijdknop om te wisselen tussen 12-uurs- en 24-uursindeling.

30

4. Ingestelde alarmtijd bekijken / ingesteld alarm in-of uitschakelen



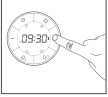
Druk eenmaal op de alarm 1-knop om de ingestelde tijd voor alarm 1 weer te geven en dubbelklik om alarm 1 uit te schakelen. Wanneer alarm 1 is ingeschakeld, wordt het pictogram op het scherm weergegeven. Wanneer alarm 1 is uitgeschakeld, verdwijnt het pictogram (herhaal deze procedure voor alarm 2).

5. Alarm instellen



Houd de alarm 1-knop ingedrukt om alarm 1 in te stellen. De nummers die de uren aangeven gaan knipperen. Druk op + of - om de gewenste uuraanduiding voor de alarmtijd in te stellen en druk op de alarm 1-knop om deze te bevestigen. De nummers die de minuten aangeven gaan knipperen. Druk op + of - om de gewenste minuutaanduiding voor de alarmtijd in te stellen en druk op de alarm 1-knop om deze te bevestigen en de alarminstellingen te verlaten (herhaal deze procedure voor alarm 2).

6. Schermverlichting instellen



De schermverlichting gaat automatisch aan tussen 21:00 en 07:00. Druk in de klokmodus (wanneer de wekker niet is omgekeerd en in verlichtingmodus staat) op + of - om de helderheid van de schermverlichting aan te passen. Houd - ingedrukt om de schermverlichting volledig uit te schakelen en druk op + om deze weer in te schakelen.

7. Sfeer-/nachtverlichting instellen



Dubbelklik op de verlichtingsknop om de sfeer-/nachtverlichting in- of uit te schakelen. Activeer de verlichtingmodus door het product om te keren en houd + of - ingedrukt om de helderheid van de verlichting in te stellen (+ om de lichtintensiteit te verhogen en - om de lichtintensiteit te verlagen).

31

ITALIANO

Grazie per aver acquistato la sveglia luminosa originale Gingko. Per ottenere le migliori prestazioni di questo prodotto, leggere attentamente il presente manuale di istruzioni prima dell'uso e conservarlo in un luogo sicuro per un eventuale futuro riferimento.

Attenzione

Sicurezza del prodotto e istruzioni di manutenzione

1. Non smontare o modificare il prodotto senza l'autorizzazione del produttore.
2. Non collocare il prodotto in un ambiente con un alto tasso di umidità o temperatura elevata, quali saune, bagni turchi o in presenza di un fuoco acceso; il prodotto può funzionare perfettamente in una stanza da bagno.
3. Una caduta da una posizione elevata potrebbe danneggiare il prodotto; maneggiarlo con cura e collocarlo su un tavolo o una scrivania stabili e sicuri.
4. L'adattatore della spina non è incluso; caricare il prodotto mediante un caricabatterie USB, ad esempio del telefono, o collegarlo a una porta USB. L'uscita non deve essere superiore a 5 V.
5. È possibile premere il pulsante di ripristino per ripristinare l'orologio quando è necessario.
6. Per ulteriori domande relative all'uso del prodotto inviare un'e-mail a support@ging-ko.co.uk

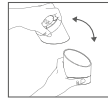
33

Istruzioni per lo schermo del prodotto



35

8. Verlichtingskeerfunctie

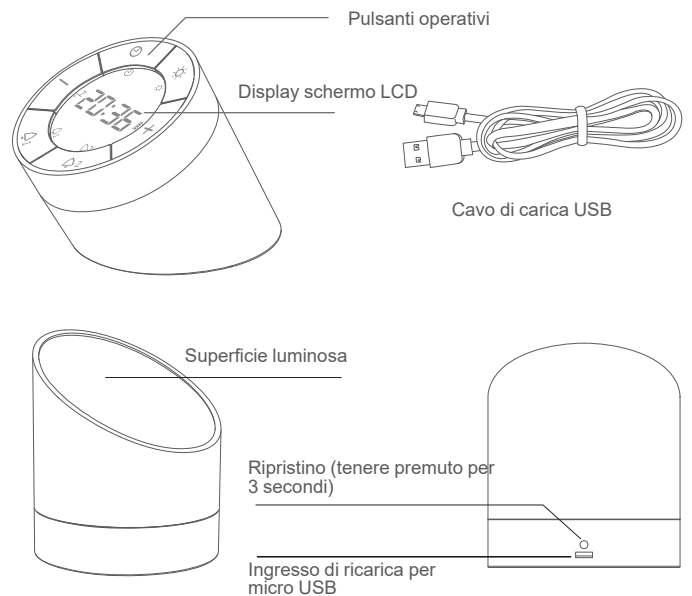


De keerfunctie om de verlichting in- of uit te schakelen werkt alleen wanneer de verlichtingsfunctie is ingeschakeld. Dubbelklik op de lichtknop om de verlichtingsfunctie in te schakelen. Het verlichtingspictogram wordt weergegeven. Dubbelklik nogmaals op deze knop om de verlichtingsfunctie uit te schakelen.

9. snooze-functie introductie

Wanneer het alarm afgaat, schudt u het gewoon om 5 minuten te sluimeren of drukt u op een knop of draait u hem om om hem uit te zetten voor de dag. U kunt het zo vaak herhalen als u wilt tijdens de pieptonen, maar de pieptonen duurt slechts 3 minuten en stopt dan.

32



34

Presentazione pulsanti del display

- L'icona Ora è visibile nel menu di impostazione dell'ora
- L'icona Snooze è visibile quando l'orologio è in stato snooze
- L'icona Allarme 1 è visibile se è attivo l'allarme 1
- L'icona Allarme 2 è visibile se è attivo l'allarme 2
- L'icona Durata batteria rimane accesa in modo permanente e mostra la durata corrente della batteria
- L'icona Luce è visibile quando è attiva la funzione luminosa
- L'icona AM o PM è visibile se l'orologio indica le cifre nel formato a 12 ore

36