



HANDLEIDING



Halo One | better in one



WAT ZIT ER IN DE DOOS



Halo One



Handleiding



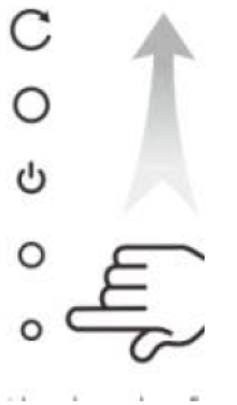
AUX verbindingkabel



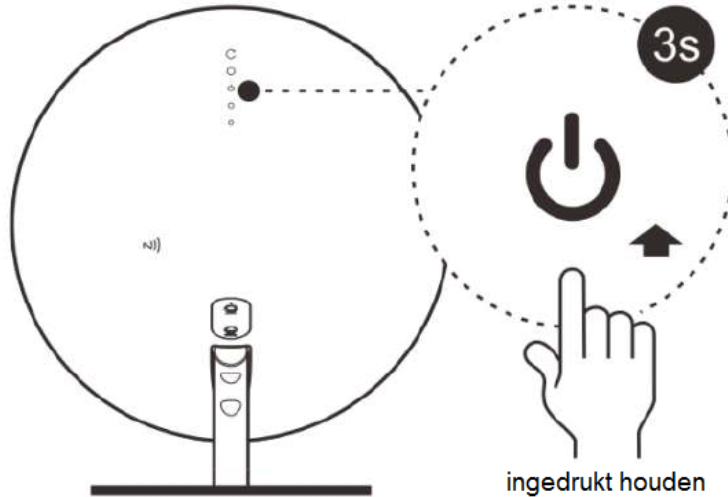
DC oplaadkabel



In- en uitschakelen



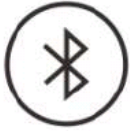
omhoog schuiven
om in te schakelen



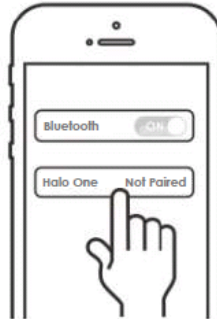
ingedrukt houden
om uit te schakelen

Inschakelen: Schuif omhoog om de Halo One in te schakelen. Het LED licht zal gaan knipperen.

Uitschakelen: Knop 3 tot 5 seconden ingedrukt houden. Het LED licht zal uitgaan na een piep.

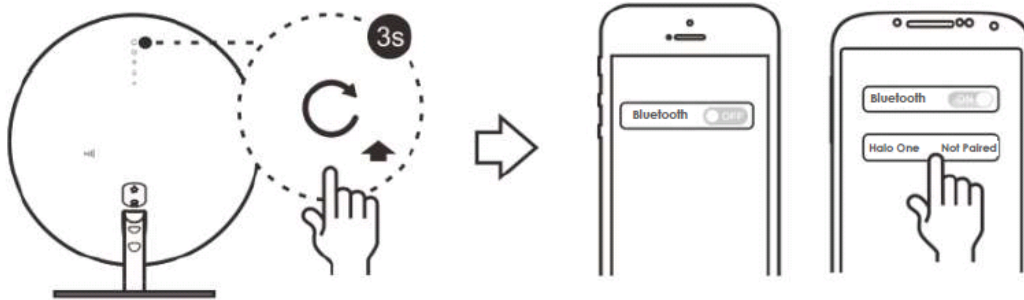


Verbinden via Bluetooth



Activeer de Bluetooth op het te verbinden apparaat en selecteer **Halo One** om een connectie te maken. Ter bevestiging zal er een 'piep' klinken. Het witte LED licht zal aanblijven als teken van een succesvolle verbinding.

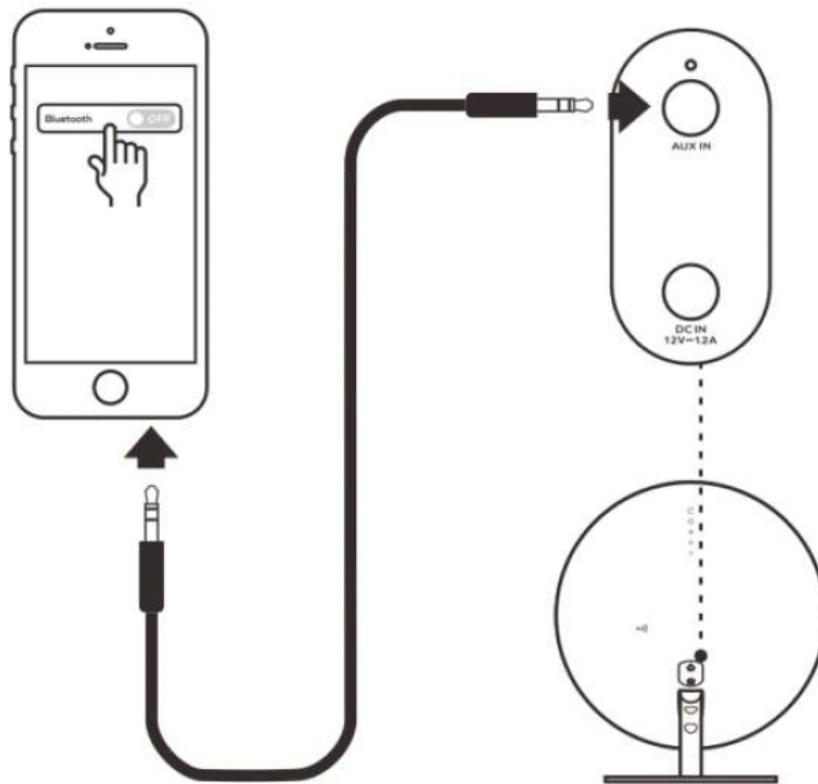
Let op: er kan maar een Bluetooth apparaat per keer verbinding maken.



Wilt u een ander apparaat met de Halo One verbinden? Houd dan de resetknop 3 seconden ingedrukt. De Bluetoothverbinding met het huidige apparaat zal verbroken worden. Het witte LED licht zal kort oplichten als teken dat de verbinding verbroken is. U kunt nu met een ander Bluetoothapparaat verbinding maken.



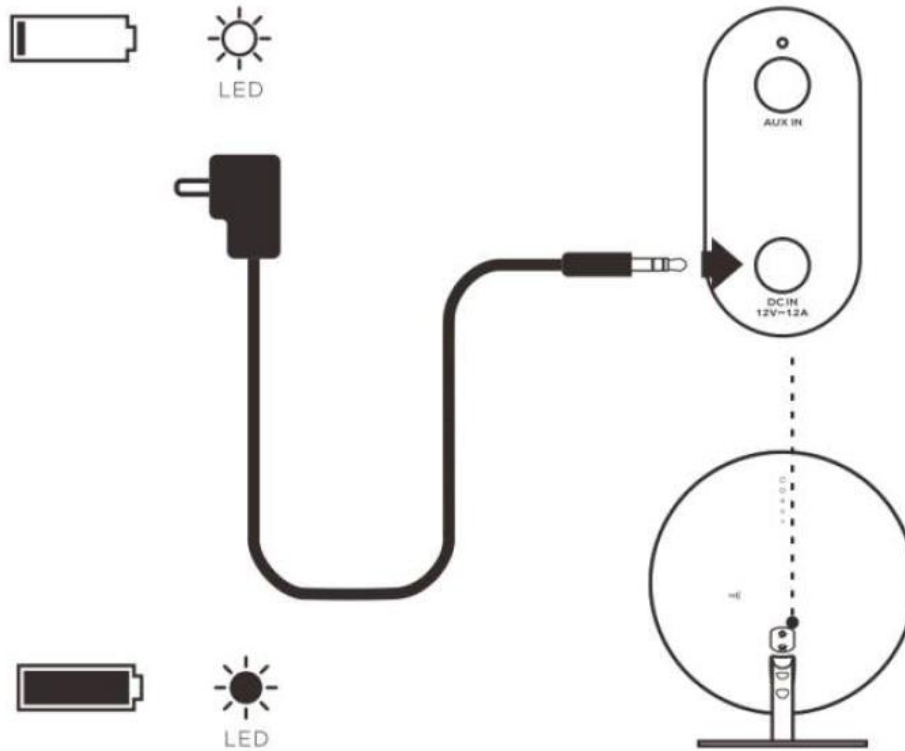
Verbinden via AUX aansluiting



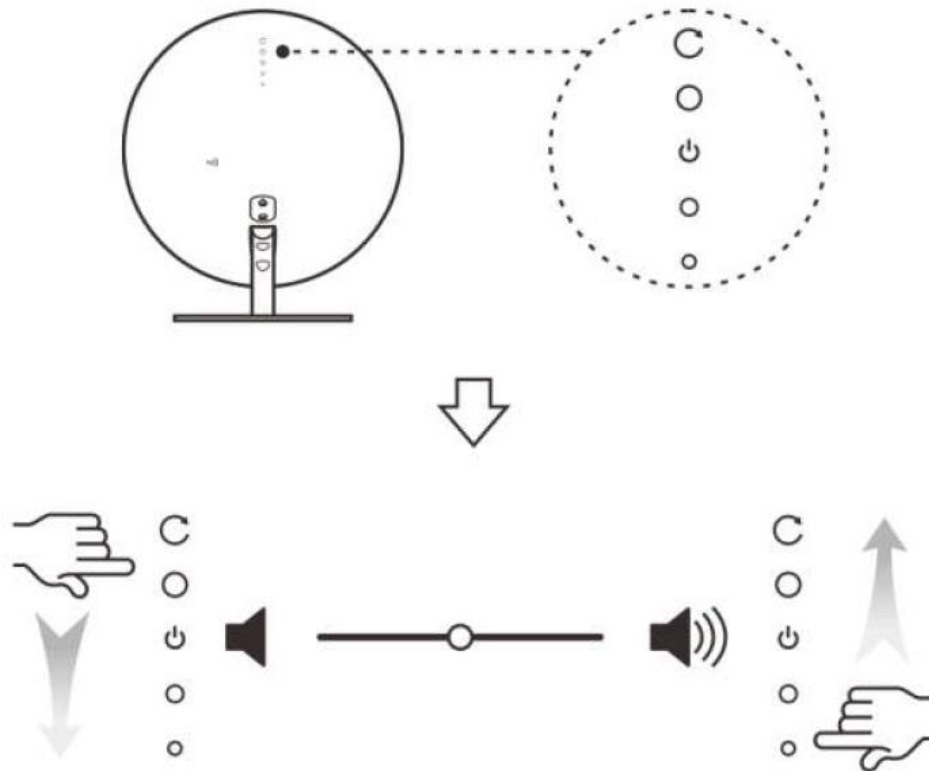
Plug de meegeleverde AUX-kabel in het apparaat en in de **AUX IN** poort.
Let op: bij connectie via de AUX IN poort moet de Bluetooth of NFCverbinding eerst worden uitgeschakeld.



De Halo One opladen



Bij een laag batterijniveau dient de Halo One opgeladen te worden met de meegeleverde DC adapter. Tijdens het opladen zal er een rood LED licht branden. Zodra de Halo One volledig is opgeladen, verdwijnt dit licht.



Regel het volume door uw vinger over het touch paneel aan de achterkant van de Halo One te schuiven. Schuif omhoog om het volume harder te zetten, schuif omlaag om het volume te dempen. Het volume kan ook via het apparaat geregeld worden.



Veelgestelde vragen

Q: Hoe lang gaat de batterij mee bij intensief gebruik?

A: De batterij gaat, bij continu afspelen, 2 tot 3 uur mee.

Q: Waarvoor dient de resetknop?

A: De resetknop kan gebruikt worden om de Halo One met ene ander apparaat te verbinden zonder deze eerst uit te schakelen. Als de resetknop wordt ingedrukt zal Halo One de verbinding verbreken en kan er zonder problemen verbinding gemaakt worden met een ander apparaat.



Volg de veiligheidsinstructies nauwkeurig op. Nalatigheid kan ernstige productschade tot gevolg hebben!

1. Laat het product niet vallen of op andere wijze in aanraking komen met extern geweld. Apparaat niet langdurig blootstellen aan zon en/of regen.
2. Houd dit product op een veilige, droge plaats met temperaturen niet hoger dan 40 graden Celsius. Voorkom corrosie. Stel het product niet bloot aan luchtvochtigheid hoger dan 75%. Stel dit product niet bloot aan enige (extreme) warmtebron).
3. Plug de DC adapter in geen geval in de AUX-in poort. Dit kan het product ernstig beschadigen.
4. Gooi dit product, bij defect, niet zomaar bij het grofvuil.
5. Haal dit apparaat niet zonder toestemming van de fabrikant uit elkaar. Dit kan ernstige schade veroorzaken en laat de garantie vervallen.
6. Elke schade veroorzaakt door het niet naleven van deze veiligheidsinstructies, stelt Ging-ko Electronics Ltd. vrij van aansprakelijkheid.



Dit product wordt geleverd met 1 jaar garantie, ingaand vanaf de datum van aankoop.

Binnen de garantieperiode zijn reparaties en/of het vervangen van onderdelen voor rekening van Ging-ko, mits de veiligheidsinstructies nauwkeurig zijn nageleefd.

Garantie komt te vervallen, als het apparaat in storing of defect raakt door verkeerd gebruik, het niet naleven van de veiligheidsvoorschriften of door gebeurtenissen en/of omstandigheden buiten Ging-ko om.

De garantie komt te vervallen wanneer:

1. Er sprake is van verkeerd gebruik, het niet naleven van de veiligheidsvoorschriften of door gebeurtenissen en/of omstandigheden buiten Ging-ko om.
2. Veiligheidsvoorschriften niet worden nageleefd of genegeerd.
3. Schade is veroorzaakt door natuurlijke invloeden zoals een: aardbeving, overstroming of brand.

Na de garantieperiode kan dit product nog steeds worden nagekeken en/of gerepareerd, maar dan tegen verrekening van de gebruikelijke kosten.

Neem daarvoor contact op met de plaatselijke dealer.

www.ging-ko.co.uk
Copyright © Gingko Electronics Ltd

All rights are registered and protected
Alle Rechte sind eingetragen und geschützt
Todos los derechos están registrados y protegidos
版权保护，违者必究

support@ging-ko.co.uk

